

ZW-7 serija

HITACHI

Reliable solutions

ZW220



RATINIS KRAUTUVAS

Modelio kodas : ZW220-7

Variklio maksimali galia : 157 kW / 210 AG (ISO14396)

Darbinis svoris : 18 190 – 19 450 kg

Kaušo tūris su kaupu, pagal ISO : 2,8 – 10,0 m³

Kontrolė Jūsų rankose

Pristatome naujausią Hitachi ratinių krautuvų seriją. Nuolat tobulindami ankstesnės kartos modelius, ypatingai daug dėmesio skiriame operatorių kabinoms, atitinkančioms vis pažangesnes technologijas ir jūsų poreikius.

Naudojant ZW-7 serijos modelius suteikiame galimybę perimti kontrolę į savo rankas – tiek darbo vietoje, tiek technikos parke. Bendradarbiaujant padėsime jums įgyvendinti savo viziją.





Turinys



Verslo procesų kontrolė

8. Didesnis efektyvumas



Komforto kontrolė

10. Akivaizdus skirtumas



Darbo aplinkos kontrolė

12. Didesnis saugumas



Išteklių kontrolė

14. Optimizuotas darbo laikas



Mašinų parko kontrolė

16. Pasirūpinkite savo mašinomis



Darbo našumo kontrolė

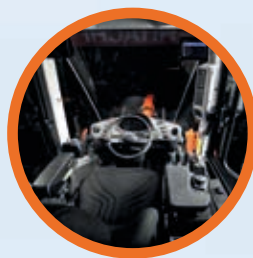
18. Saugi investicija



Darbo efektyvumo kontrolė

20. Mašinos pritaikymas savo poreikiams

Visapusiška kontrolė



Ši kabina yra patogi darbo aplinka.

Naujoji ratinių krautuvų serija ZW-7 – tai patikimos kontrolės garantas: visuomet būsite tikri dėl mašinos techninių galimybių bei galėsite naudotis „Hitachi“ sukaupta technologine patirtimi bei teikiamomis paslaugomis.



Dėl privažiavimo greičio valdymo maksimaliai padidinamas degalų efektyvumas atliekant krovimo darbus.



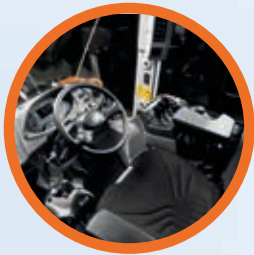
Krovinio masės tikrinimas padeda dirbti našiau ir tiksliau kraunant sunkvežimius.



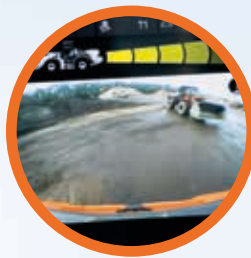
ConSite Pocket programa leidžia nuotoliniu būdu valdyti ir stebėti savo technikos parką.



Papildoma įranga, tokia kaip „Hitachi“ žemės darbų įrankiai, padidina ratinio krautuvo efektyvumą.



Integruotas valdymo pultas ir sėdynės pakaba suteikia didesnės kontrolės pojūtį, sėdynėje įrengtos elektrinės valdomos svirtys sumažina nuovargį.



Kameros sistema „Aerial Angle®“ (pasirenkama) ir naujas LCD monitorius užtikrina puikų darbo vietos matomumą.



Saugos lygi padidina gale esančių objektų aptikimo ir įspėjamoji sistema (pasirenkama).



ECO matuoklis monitoriuje leidžia dar labiau sumažinti degalų sąnaudas ir išlaidas.



Dėl geresnės prieigos prie komponentų ir nuo užsikimšimo apsaugotų radiatorių techninę priežiūrą galima atlikti greitai ir lengvai.



Didesnė variklio galia esant mažesniai variklio sūkių skaičiui padidina našumą.



9

8

10

11

12

13

16

14

15

4

3

2

5

6

7

17

Valdymo zona

Patobulintoje ZW-7 ratinių krautuvų kabinoje įrengti lengvai pasiekiami patogumo ir saugos funkcijų valdymo elementai, todėl produktyviai galėsite dirbti lengvai ir mažiau pavargdami.

- 1 **Sėdynėje sumontuotos elektrinės valdymo svirtys** padeda sumažinti nuovargį.
- 2 **Daugiafunkcė arba piršto tipo valdymo svirtis** – pasirinkite jums tinkamą variantą.
- 3 **Integruotas valdymo pultas ir sėdynės pakaba** suteikia didesnės kontrolės pojūtį.
- 4 **Maitinamas USB lizdas ir išmaniojo telefono laikiklis** leis visuomet palaikyti ryšį dirbant.
- 5 **Porankyje integruotas antrinio monitoriaus valdiklis** suteikia greitą prieigą prie pagrindinių funkcijų.
- 6 **Ergonomiško dizaino reguliuojamas porankis**, kad galėtumėte patogiai dirbti.
- 7 **Patogios dėtuovės** leidžia palaikyti švarią ir tvarkingą darbo vietą.
- 8 **Šildoma intensyviai darbui pritaikyta sėdynė** su horizontalia pakaba.
- 9 **Gėrimų laikiklį** lengva nuimti ir išvalyti.
- 10 **Vairasvirtės vairavimo sistema** (pasirenkama) užtikrina išskirtinę kontrolę.
- 11 **Vairas neslysta**, todėl jį lengva naudoti.
- 12 **3,5 col. spalvinis skystųjų kristalų ekranas** priekiniame prietaisų skydelyje – jį lengva žiūrėti.
- 13 **Erdvi kabina** – maloni darbo aplinka.
- 14 **Jungiklių skydelyje integruotas funkcijas** patogiu naudoti.
- 15 **Elektra reguliuojamų veidrodėlių jungiklį** lengva naudoti.
- 16 **Didelės skiriamosios gebos 8 col. monitorių** lengva naudoti ir jame naršyti.
- 17 Dirbdami galite skambinti ir priimti skambučius naudodamiesi **Bluetooth®** laisvųjų rankų įranga ir klausytis mėgstamos muzikos per DAB+ radiją. Lengva valdyti garsą.



Ergonomiško dizaino valdikliai ir jungikliai palengvina valdymą.



Visas dažniausiai naudojamas funkcijas galima greitai pasirinkti šoniniame jungiklių skydelyje.



Didesnis efektyvumas

Dalis jūsų verslo sėkmės priklauso nuo turimų statybos mašinų patikimumo ir efektyvumo. Naujieji „Hitachi“ ZW-7 ratiniai krautuvai išsiskiria aukščiausia kokybe, neįtikėtinai patogiu valdymu ir mažesnėmis eksploatacinėmis išlaidomis – visa tai užtikrina didesnį pelningumą.

Dėl V pakopos reikalavimus atitinkančių mašinų degalų ekonomiško ir efektyvaus eksploatavimo galite smarkiai padidinti pelningumą. Naujasis ZW220-7 užtikrina mažesnes degalų sąnaudas ir padidina efektyvumą, dėl privažiavimo greičio valdymo funkcijos. Operatoriai gali valdyti važiavimo greitį krovimo darbų metu, važiuojant nedideliu atstumu, todėl sunaudojama mažiau degalų.

Be to, naudodamiesi visiškai nauju ECO matuokliu operatoriai gali dar geriau valdyti degalų sąnaudas ir mažinti išlaidas. Tai aiškiai matoma daugiafunkciame spalviniame 3,5 col LCD monitoriuje.

Operatoriai dirbs našiau ir tiksliau naudodamiesi krovinio masės tikrinimo priemone. Jie galės stebėti monitoriuje realiuoju laiku krovinio masę ir sužinoti, kiek medžiagos yra kauše arba sunkvežimyje. Ekrane parodoma, kai kauše arba sunkvežimyje medžiagos yra per daug, todėl galite pakoreguoti galutinę masę, kad talpa nebūtų viršyta.



Dirbkite produktyviau ir tiksliau naudodamiesi krovinio masės tikrinimo priemone.



ECO matuoklis padeda dar labiau sumažinti degalų sąnaudas.



Dėl privažiavimo greičio valdymo padidinamas efektyvumas.



Jūs galite dirbti erdvioje, tvarkingoje ir malonioje aplinkoje.



Kabinoje daug vietos asmeniniams daiktams laikyti.



LCD monitoriuje užtikrinamas puikus matomumas, nes ekranas yra didelės skiriamosios gebos.



Komforto kontrolė



Akivaizdus skirtumas

Atnaujinto dizaino šiuolaikinėje „Hitachi“ ZW-7 kabinoje sukuriamos idealios darbo sąlygos. Ypač erdvus modelis ZW220-7 komplektuojamas su rinkoje geriausia aukščiausios klasės kabina, kuri išsiskiria neprilygstamu patogumu ir kokybe, taip pat vienu iš žemiausių rinkoje triukšmo lygiu bei vibracija.

Vienas iš kabinos privalumų – synchronizuotas sėdynės ir valdymo pulto, taip pat sėdynėje sumontuotų valdymo svirčių judėjimas. Dėl šio sprendimo jausite mažesnę nuovargį baigę darbą.

Dėl ergonomiško daugiafunkcės svirties dizaino, neslystančio vairo ir reguliuojamo porankio su integruotu valdikliu užtikrinamas lengvas valdymas. Naudodamiesi antrinio monitoriaus valdikliu, galite greitai peržiūrėti meniu 8 col. LCD monitoriuje. Didelės skiriamosios gebos ekrane lengviau matyti informacija, o dėl atnaujinto išdėstymo užtikrinamas aiškesnis vaizdas ir geresnis funkcionalumas.

Kabinoje įrengta daugiau dėtuvų asmeniniams daiktams – švarkui, telefonui ir gėrimams – laikyti. Tad galite ramiai nusiteikti ir tinkamai pasiręsti darbui. Naudodamiesi praktiškais vairasvirtės vairavimo sistemos funkcijomis, pavyzdžiui, valytuvo ir signalo, galėsite dirbti įdėdami mažiau pastangų ir maloniau.



Ergonomiškoje vietoje įrengtą antrinio monitoriaus valdiklį lengva pasiekti.



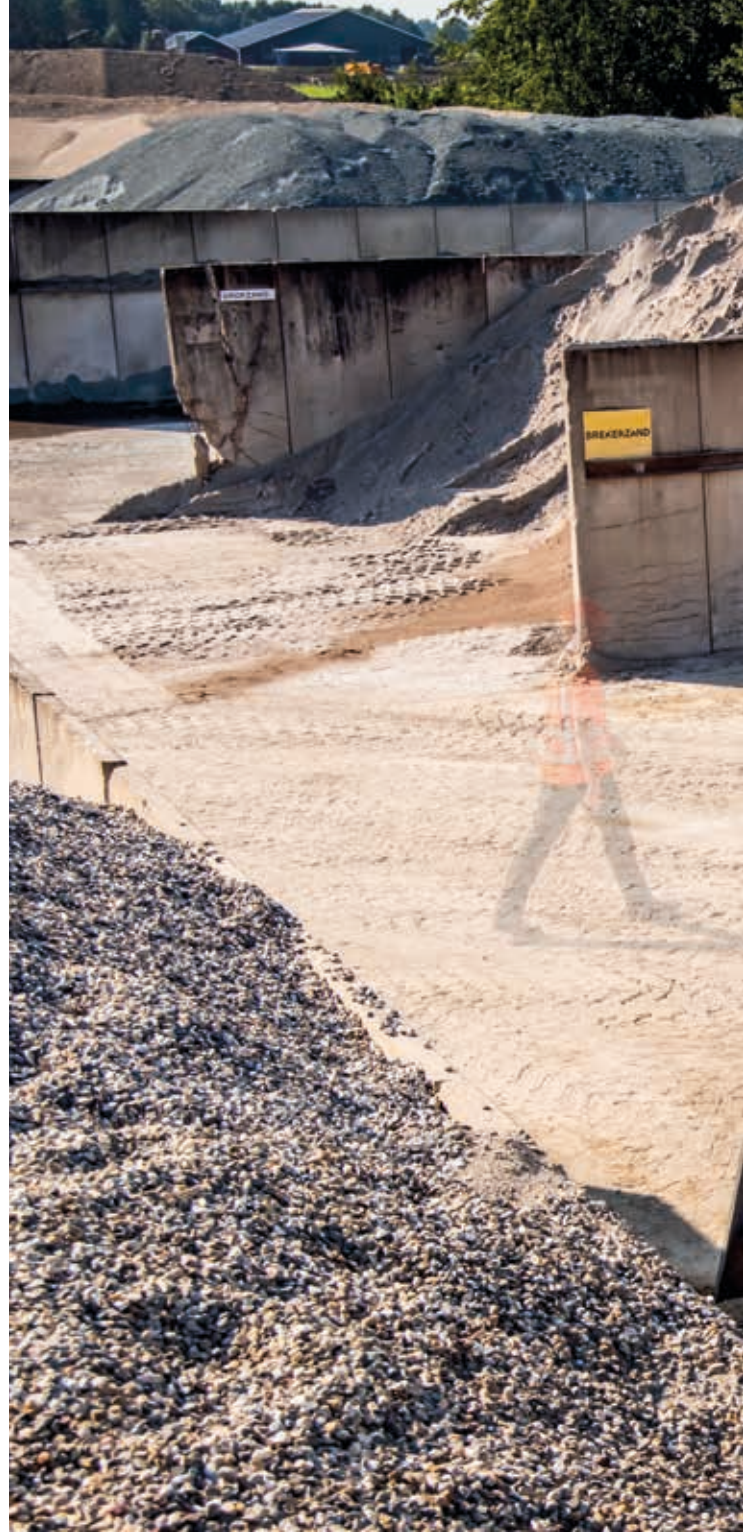
Didesnis saugumas

Dirbti saugiai svarbu ne tik dėl Jūsų pačių gerovės, bet ir dėl sėkmingo projektų įgyvendinimo. „Hitachi“ sukurti naujieji ZW-7 ratiniai krautuvai užtikrina puikų aplinkos matomumą: gerai matydami darbo vietą iš visų pusių, galite apsaugoti save ir savo mašiną nuo įvairių pavojų.

Matomumą iš kabinos pagerina Aerial Angle® kameros sistema, leidžianti matyti išskirtinį vaizdą iš viršaus 270 laipsnių kampu. Jūsų pasirinkimui siūlomi du mašinos aplinkos vaizdai. Šios įvairios matymo perspektyvos leidžia geriau pasirūpinti savo ir aplinkinių saugumu.

Gale esančių objektų aptikimo sistema taip pat padidina saugumą darbo aikštelėje, nes realiuoju laiku parodo greitį, mašinos padėtį, o sistemos aptikimo zona yra didelė.

Norėdami padėti jums patikimiau ir efektyviau atlikti darbus net pačiomis sudėtingiausiomis sąlygomis, ZW-7 ratiniuose krautuose įdiegėme kelias naujas funkcijas. LED darbiniai žibintai (pateikiami dviem variantais: standartiniai 1 200 lm ir didelio ryškumo 4 200 lm) ir ritininės užuolaidos nuo saulės - reikiamu metu užtikrins tinkamo lygio matomumą.



Elektra reguliuojamuose veidrodėliuose matomas aiškus galinis vaizdas.



Gale esančių objektų aptikimo sistema padidina saugumą darbo aikštelėje.



Kontroliuokite savo saugumą naudodamiesi Aerial Angle® kameros sistema, fiksuojančia vaizdą 270 laipsnių kampu.



Galite rinktis įvairius vaizdų variantus, atitinkančius Jūsų darbo sąlygas.



Darbiniai LED žibintai pagerina matomumą sudėtingomis darbo sąlygomis.



Operatoriams labai praverčia priminimai apie kasdienes patikras.



Techninės priežiūros darbus atlikti lengva, todėl prastovų būna itin mažai.



Pažangi ventiliatoriaus veikimo sistema apsaugo nuo radiatorių užsikimšimo.



Variklio dangtis užtikrina patogią prieigą kasdieniui dalių patikrai atlikti.



„Hitachi“ ratiniai krautuvai yra kruopščiai išbandyti, kad būtų užtikrintas aukštas patvarumo lygis.



Optimizuotas darbo laikas

Norint baigti projektą laiku ir neperžengiant biudžeto ribų, labai svarbu turėti patvarią statybinę įrangą, ištikimai tarnaujančią išties darbo valandas kiekvieną dieną. Štai kodėl „Hitachi“ savininkai galėjo sėkmingai dirbti naudodamiesi ypač patikimomis ir patvariomis ankstesnių kartų mašinomis. Ne išimtis ir ZW-7 serijos modeliai.

Naujausi „Hitachi“ ratiniai krautuvai gali atlaikyti dideles apkrovas, tad galite ir toliau visapusiškai kontroliuoti savo išteklius. Jie buvo išbandyti nepalankiomis nuolatinio veikimo sąlygomis specialiuose Japonijos centruose, siekiant optimizuoti jūsų darbo našumą.

Todėl naujausiose su V pakopa suderinamose mašinose sumontuoti keli unikalūs patvarumą padidinantys komponentai. Ašies perkaitimo prevencijos sistema per monitorių įspėja operatorių apie didelę stabdžių apkrovą. Pažangi ventiliatoriaus veikimo sistema apsaugo radiatorius nuo užsikimšimo, nes elektroniniu būdu reguliuojami periodiniai automatinio dvikrypčio ventiliatoriaus intervalai.

Buvo siekiama užtikrinti, kad techninės priežiūros darbus būtų galima atlikti lengvai, pavyzdžiui, įrengiant nuo užsikimšimo apsaugotus radiatorius, todėl prastovų bus itin mažai ir sutaupysite laiko bei pinigų.

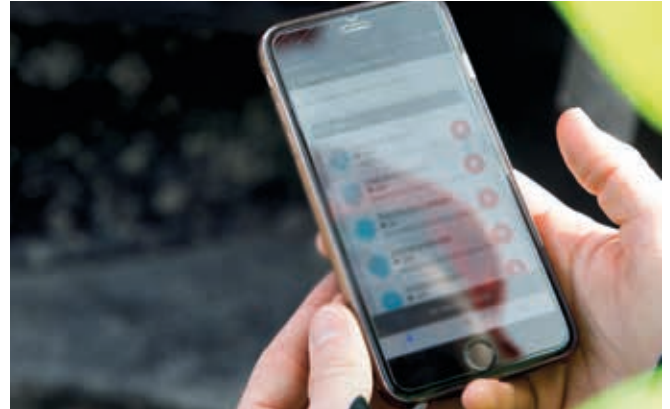


Pasirūpinkite savo mašinomis

Hitachi siūlo platų asortimentą techninės priežiūros paslaugų, kuriomis naudodamiesi galite maksimaliai kontroliuoti savo technikos parką ir darbo krūvį. Šie sprendimai suteikia prieigą prie svarbių duomenų ir įrankių, kad galėtumėte tinkamai pasirūpinti savo mašinomis.

Nuotolinio stebėjimo sistemos „Owner’s Site“ ir „ConSite“ per GPRS ar palydovą kasdien siunčia eksploatacinius duomenis iš jūsų ratinio krautuvo į internetinę sistemą adresu: www.globaleservice.com. Pateikiami santykiniai darbo valandų rodikliai efektyvumui padidinti, degalų sąnaudų duomenys eksploatacinėms išlaidoms kontroliuoti ir informacija apie mašinos vietą. ConSite apibendrinta informacija kas mėnesį siunčiama Jūsų nurodytu el. paštu.

ConSite Pocket programa siunčia įspėjimus realiu laiku apie Jums iškilusias problemas dirbant su mašina. Jūs gausite rekomendacijas, kokius veiksmus atlikti, ir išsamias pagalbines instrukcijas. Programa taip pat leidžia matyti savo mašinų buvimo vietą.



ConSite Pocket programos įspėjimai – realiu laiku pateikiama svarbi informacija.



Įvairaus pobūdžio duomenys sistemoje Global e-Service padidina efektyvumą.



Išskirtinį patikimumą užtikrina ratinio krautuvo eksploatacinių charakteristikų stebėjimas.



Hitachi siūlo platų asortimentą techninės priežiūros paslaugų, kad galėtumėte planuoti priežiūros darbus ir kontroliuoti eksploatacines išlaidas.



Sumažinkite prastovas naudodami originalias Hitachi dalis.



HELP išplėstinės garantijos ir paslaugų sutartys leidžia pasiekti optimalų darbo našumą.



Hitachi Premium Rental leidžia mokėti gavus pajamas, t. y. pagal einamojo finansavimo modelį (angl. pay as you earn).



Hitachi teikia aukščiausio lygio techninę pagalbą.



Saugi investicija

Jei mašiną ketinate naudoti sudėtingomis darbo sąlygomis ar norite sumažinti remonto išlaidas, galite pasinaudoti unikalią pailgintos garantijos HELP (Hitachi Extended Life Program) ir visapusiškų paslaugų sutarčių privalumais. Tai padės optimizuoti darbo našumą, sumažinti prastovas ir išsaugoti didesnę pardavimo vertę.

Jūsų pasirinkimui siūlome platų kokybiškų dalių asortimentą. Kaip ir mūsų mašinos, šios dalys pagamintos pasitelkiant sukauptą didžiulę techninę patirtį. Todėl sumažinsite nenumatytas prastovas ir užtikrinsite maksimalų pasirengimo darbui lygį.

Dalių asortimentą sudaro originalios Hitachi dalys, Performance dalys, filtrai, važiuoklės ir atnaujinti komponentai. Taip pat siūlome žemės darbų įrankius ir kaušus, pagamintus pagal tuos pačius aukštus kokybės standartus.

Augant verslui, gali tekti išplėsti savo mašinų parką, kad jis atitiktų naujų sutarčių sąlygas. Kodėl prieš pirkimą neišbandžius mašinų naudojančių Hitachi Premium Rental programą? Prisijungę prie šios programos, galite nieko nelaukę naudotis ZW-7 ratiniu krautuvu nuo vieno mėnesio iki vienerių metų.

Hitachi Premium Rental siūlo ne tik patikimumą, kokybę ir aukšto lygio paslaugas, bet ir lanksčias sutartis bei fiksuotas kainas, kad galėtumėte lengviau planuoti savo biudžetą.



Mašinos pritaikymas savo poreikiams

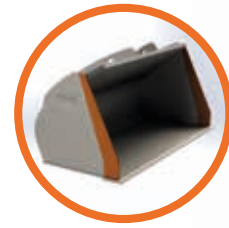
Darniai su ratiniu krautuvų veikiantys patvarūs „Hitachi“ kaušai ir žemės darbų įrankiai užtikrins maksimalų efektyvumą bei našumą ir kartu padidins pelną. Jie pagaminti pagal tuos pačius aukštus kokybės standartus, kaip ir visa Hitachi statybinė įranga, ir pasižymi neprilygstančiu patikimumu bei išskirtinėmis darbinėmis charakteristikomis – juos naudodami galėsite visapusiškai išnaudoti „Hitachi“ mašinos pajėgumus.

Tinkamas kaušas kiekvienam darbui

Pasirinkus tinkamą kaušą, ratinis krautuvas gali tapti dar universalesnis. Įvairios paskirties Hitachi kaušus lengva pritaikyti prie savo poreikių – nuo lengvų medžiagų krovimo iki didelės apkrovos darbų. Galite rinktis iš daugybės variantų kaušų, įskaitant bendros paskirties, uolienos, išvertimo aukštyje ir lengvų medžiagų kaušus, taip pat siūlome pasirenkamų variantų, pavyzdžiui, su įvairiais pagrindais ir apsaugais nuo medžiagų išbyrėjimo, kertamųjų semtuvų su įvairių formų kraštais, šoninių nuo susidėvėjimo apsaugančių plokščių ir dalių. „Hitachi“ kaušus prie ratinio krautuvo greitai prijungsite naudodami ISO greitojo sujungimo sistemą.

Padidinta kasimo galia

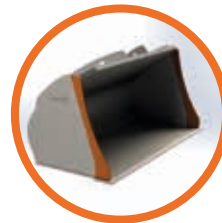
Naudodami „Hitachi“ žemės darbų įrankius, galite padidinti savo ratinio krautuvo kasimo galią ir efektyvumą. Šie greitai ir saugiai fiksuojami bei keičiami įrankiai idealiai tinka prie Jūsų padargų ir gali būti pritaikyti bet kokiam darbui. Hitachi žemės darbų įrankiai padės sumažinti techninės priežiūros išlaidas, prastovas ir degalų sąnaudas bei padidinti bendrą Jūsų mašinos efektyvumą.



Tiesaus krašto kertamasis semtuvas



Išgaubto krašto kertamasis kaušas



Išgaubto krašto kertamasis kaušas



Kasimo kraštas



Tiesus kraštas



Vamzdelių tipo apsaugas nuo išbyrėjimo



Gaubto tipo apsaugas nuo išbyrėjimo



Standartinis apsaugas nuo išbyrėjimo



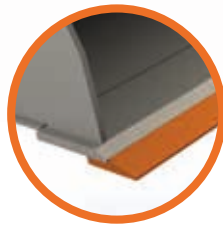
Apsaugas nuo išbyrėjimo su angomis



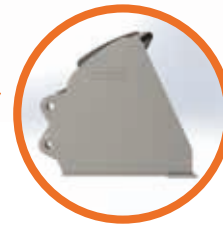
Padidintas apsaugas nuo išbyrėjimo



Dantys



Profiliuotas kertamasis kraštas



Plokščias pagrindas



Dantų segmentai



Varžtais prisukamas peilis



Suapvalintas pagrindas



EH savivarčiai ir itin dideli EX ekskavatoriai



Specialios paskirties ekskavatoriai



Igyvendinkite
savo viziją

Pasaulis Jūsų rankose

Pasižymėdama didžiule ratinių krautuvų projektavimo ir gamybos kompetencija, 50 metų hidraulinių ekskavatorių gamybos patirtimi ir pirmaujančio kasybos mašinų gamintojo reputacija, įmonė „Hitachi“ gali pasiūlyti platų išskirtinės statybinės įrangos asortimentą.

Kaip ir naujieji ZW-7 ratiniai krautuvai, „Hitachi“ ekskavatoriai, tvirtieji savivarčiai ir specialios paskirties mašinos pasižymi pažangiomis technologijomis ir novatoriškais sprendimais. Šios įrangos įkvėpėja – įmonė „Hitachi Ltd“, kuri buvo įkurta siekiant technologijomis prisidėti prie visuomenės gerovės kūrimo.

Jūs galite naudotis ne tik pagal aukščiausius kokybės standartus šiuolaikinėse gamylose pagamintais naujausiais produktais, bet ir mūsų patyrusių technikos specialistų bei specializuotų atstovybių darbuotojų teikiama pagalba. Taip pat siūlome rinkoje pirmaujančias paslaugas, tokias kaip Premium Rental ir Premium Used, skirtas pagerinti Jūsų, kaip Hitachi kliento, aptarnavimo kokybę.

Hitachi produktai, darbuotojai, sprendimai ir paslaugos – tai viskas, ko reikia, kad bet kokia Jūsų sumanyta vizija virstų tikrove.



Vidutinio dydžio ekskavatorius „Zaxis“

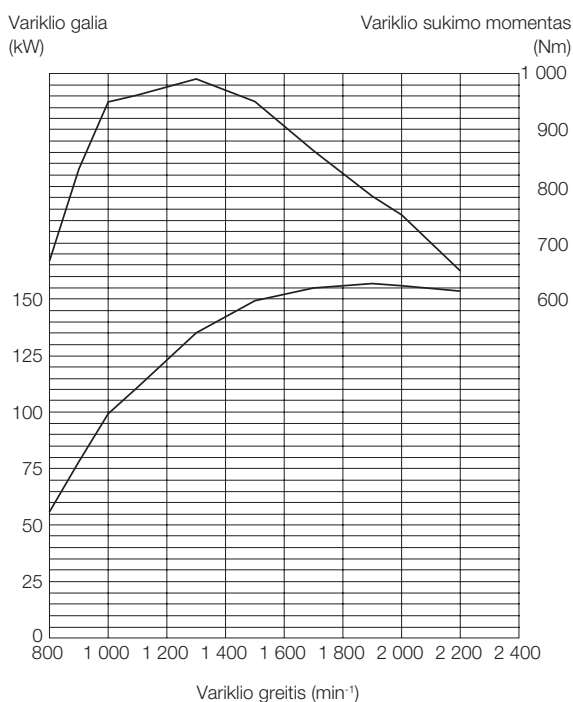


Miniekskavatorius „Zaxis“

SPECIFIKACIJOS

VARIKLIS

Modelis	CUMMINS B6.7
Tipas	4 ciklų aušinimas vandeniu, tiesioginis įpurškimas
Įpurškimas	Turbokompresorius ir tarpinis aušintuvas
Papildomas apdorojimas ...	DPF ir SCR sistema
Cilindrų skaičius	6
Didžiausia galia	
ISO 14396	157 kW (210 AG) esant 1 900 min ⁻¹ (aps./min.)
ISO 9249, galia	152 kW (204 AG) esant 1 900 min ⁻¹ (aps./min.)
Vardinė galia	
ISO 14396	149 kW (200 AG) esant 2 200 min ⁻¹ (aps./min.)
ISO 9249, galia	144 kW (193 AG) esant 2 200 min ⁻¹ (aps./min.)
Didžiausias sukimo momentas	990 Nm esant 1 300 min ⁻¹ (aps./min.)
Skersmuo ir eiga	107 × 124 mm
Stūmoklių tūris	6,69 l
Akumulatoriai	2 × 12 V
Oro valytuvas	Dviejų elementų sausojo tipo su blokavimo indikatoriumi



GALIOS PERDAVIMO ĮRANGA

Transmisija	Sukimo momento keitiklio veleno tipo pavaru perjungimas su kompiuterio valdomu automatiniu perjungimu ir rankinio perjungimo funkcijomis.
Sukimo momento keitiklis	Trijų elementų, vienos pakopos, vienos fazės
Pagrindinė sankaba	Šlapias hidraulinis, kelių diskų tipo
Aušinimo būdas	Priverstinio cirkuliavimo tipo
Važiavimo greitis*; priekinė eiga / atbulinė eiga	
1-as	6,3 / 6,6 km/h (6,3 / 6,7 km/h)
2-as	10,9 / 11,4 km/h (11,4 / 12,0 km/h)
3-ias	16,0 / 24,8 km/h (17,3 / 26,9 km/h)
4-as	23,7 km/h (25,7 km/h)
5-as	36,3 km/h (36,3 km/h)
*naudojant 23.5R25 (L3) padangas	
(): duomenys galios režimu	

AŠYS IR PAVARA

Varymo sistema	Keturių ratų varančioji sistema
Priekinė ir galinė ašis	Iš dalies slanki
Priekis	Privirtinta prie priekinio rėmo
Galinė	Svyruojančioji atrama
Sumažinimo ir diferencialo pavara	Mažinimas dviem etapais su sukimo momento dalies proporcinio diferencialu
Svyravimo kampas	Iš viso 24° (+12°, -12°)
Pagrindinės pavaros	Didelio atsparumo planetinės, sumontuotos viduje

PADANGOS

Padangos dydis	23.5R25 (L3)
Pasirenkama	Žr. standartinės ir pasirenkamos įrangos sąrašą

STABDŽIAI

Darbiniai stabdžiai	Viduje sumontuotas visiškai hidraulinis 4 ratų šlapias diskinis stabdys. Priekinė ir galinė nepriklausoma stabdžių grandinė
Stovėjimo stabdys	Spyruokle veikiamas, hidraulinio atleidimo, sauso disko tipo su išoriniu galios velenu

VAIRAVIMO SISTEMA

Tipas	Lankstinis rėminis vairavimas
Vairuojamojo rato posūkio kampas	Kiekviena kryptis 37°; viso 74°
Cilindrai	Dvejopai veikiantys stūmoklinio tipo
Nr. × skersmuo × eiga	2 × 70 mm × 442 mm

HIDRAULINĖ SISTEMA

Petys ir kaušas valdomi daugiafunkce svirtimi	
Peties valdymas	Keturių padėčių vožtuvas; pakelti, stabdyti, nuleisti, paslankumas
Kaušo valdikliai su automatinio kaušo grąžinimo į kasimo režimą valdikliu	Trijų padėčių vožtuvas; paversti atgal, stabdyti, išversti
Pagrindinis siurblys (naudojamas kaip vairo siurblys)	Reguliuojamo našumo ašinis stūmoklinis siurblys
Maksimalus srautas ...	275 l/min. esant 2 200 min ⁻¹ (aps./min.)
Maksimalus slėgis	27,4 MPa
Ventiliatoriaus siurblys	Fiksuoto litražo krumpļaratinis siurblys
Maksimalus srautas ...	65,8 l/min. esant 2 200 min ⁻¹ (aps./min.)
Maksimalus slėgis	19,0 MPa
Hidrauliniai cilindrai	
Tipas	Dvipusio veikimo tipo
Nr. × skersmuo × eiga	Petys: 2 × 130 mm × 880 mm Kaušas: 1 × 165 mm × 510 mm
Filtrai	Visos tėkmės 9 mikronų grįžtamasis į talpyklą filtras
Hidraulinio ciklo trukmė	
Keliamojo peties pakėlimas	5,6 s
Keliamojo peties nuleidimas	3,3 s
Kaušo išvertimas	1,5 s
Iš viso	10,4 s

*Duomenys galios režimu

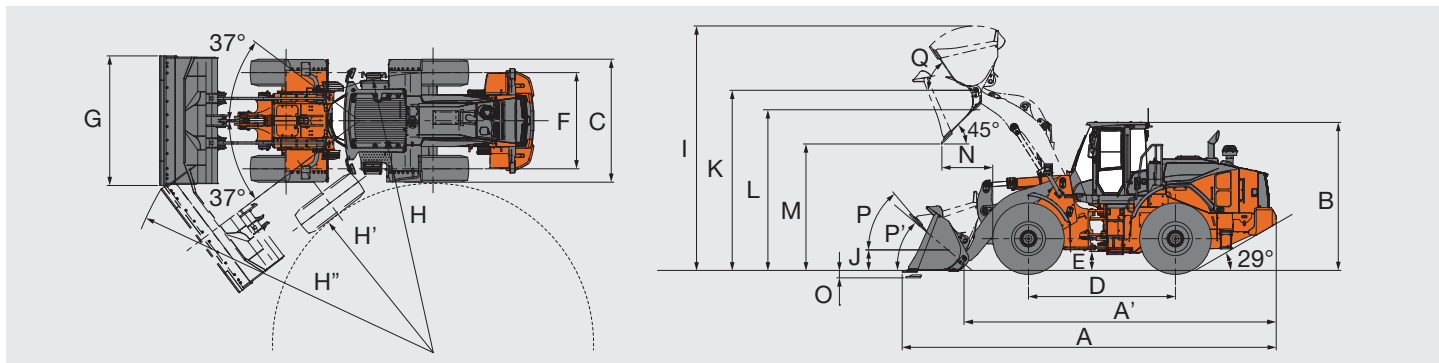
APLINKA

Variklio taršos lygis	
ES V pakopa	
Garso lygis	
Garso lygis kabinoje pagal ISO 6396	LpA 68 dB(A)
Išorinis garso lygis pagal ISO 6395 standartą ir ES direktyvą 2000/14/EB	LwA 105 dB (A)
Oro kondicionavimo sistema	
Oro kondicionavimo sistemoje yra fluorintų, šiltnamio efektą sukeliančių dujų. Šaltnešio tipas: HFC-134a, GWP: 1 430, kiekis: 0,80±0,05 kg, CO2e: 1,14±0,07 t.	

PRIPILDYMO TALPOS

Degalų bakas	255 l
Variklio aušinimo skystis	29 l
Variklio alyva	25 l
Sukimo momento keitiklis ir transmisija	27 l
Priekinės ašies diferencialas ir ratų stebulės	32 l
Galinės ašies diferencialas ir ratų stebulės	32 l
Hidraulinės alyvos bakas	114 l
DEF / „AdBlue®“ bakas	25 l

MATMENYS IR SPECIFIKACIJOS



Kaušo tipas		Standartinis petys								Aukšto kėlimo petys		
		Bendroji paskirtis				Kaušas uolienai		Didelis garsas**		Bendroji paskirtis		
		Suvirinti dantys	Priveržiamasis kertamasis kraštas	Suvirinti dantys	Priveržiamasis kertamasis kraštas	Suvirinti dantys / segmentinis kraštas	Priveržiamasis kertamasis kraštas	Priveržiamasis kertamasis kraštas	Bendroji paskirtis			
Kaušo talpa	Pagal ISO, su kaušu	m ³	3,3	3,3	3,5	3,5	2,8	6,0	10,0	3,3	3,5	
A	Bendrasis ilgis	mm	8 520	8 380	8 590	8 450	8 750	8 450	9 220	8 880	8 950	
A'	Bendrasis ilgis (be kaušo)	mm	7 110								7 610	
B	Bendrasis aukštis iki kabinos viršaus	mm									3 370	
C	Plotis virš padangų išorinė padanga	mm									2 825	
D	Ratų bazė	mm									3 300	
E	Atstumas nuo žemės minimalus	mm									450	
F	Protektorius	mm									2 160	
G	Kaušo plotis	mm	2 910	2 910	2 910	2 910	2 910	3 050	3 400	2 910	2 910	
H	Apsisukimo spindulys (išorinės padangos centro linija)	mm									6 010	
H'	Apsisukimo spindulys į vidinę padangų pusę	mm									3 530	
H''	Krautuvo atstumo spindulys, kaušas pervežimo padėtyje	mm	6 980	6 940	7 000	6 960	7 050	7 030	7 410	7 150	7 170	
I	Bendrasis darbinis aukštis kaušas visiškai pakeltas	mm	5 500	5 500	5 570	5 570	5 420	6 120	6 640	5 910	5 980	
J	Kaušo kaiščio vežimo aukštis vežimo padėtyje	mm									430	
K	Atstumas iki kaušo lanksto kaiščio, visiškai pakeltas	mm									4 080	
L	Kėlimo peties tarpas esant maksimaliam pakėlimui	mm									3 770	
M	Išvertimo atstumas 45 laipsnių, visas aukštis	mm	2 800	2 900	2 740	2 850	2 630	2 850	2 300	3 310	3 260	
N	Siekis, išvertimas esant 45 laipsnių kampui, visiškai pakeltas	mm	1 220	1 110	1 270	1 170	1 340	1 170	1 710	1 270	1 320	
O	Kasimo gylis (horizontalus kasimo kampas)	mm	110	110	110	110	140	110	110	190	190	
P	Maks. pavertimas atgal vežimo padėtyje	laipsn.									47	
P'	Maks. pavertimas atgal žemės lygyje	laipsn.									43	
Q	Pavertimo atgal kampas esant visam aukščiui	laipsn.									60	
Krovinio išvertimas stovint*	Tiesiai	kg	15 230	14 970	15 190	14 930	14 820	14 470	13 670	11 860	11 780	
	Visas 37 laipsnių posūkis	kg	13 490	13 220	13 440	13 180	13 070	12 730	11 940	10 420	10 340	
Pralaužimo jėga		kN	156	145	145	136	132	131	94	132	124	
		kgf	15 900	14 700	14 800	13 800	13 400			13 400	12 600	
Darbinis svoris *		kg	18 190	18 400	18 250	18 460	18 480	18 770	19 450	18 560	18 610	

Pastaba: Visi matmenys, svoriai ir eksploatacijos duomenys pagrįsti ISO 6746-1:1987, ISO 7131:2009 ir ISO 7546:1983 standartais

*: Išvertimo stovint apkrova ir veikimo svoris, pažymėti *, nurodyti naudojant 23.5 R25 (L3) padangas (be balasto) su lubrikantais, pilnu degalų baku ir operatoriumi.

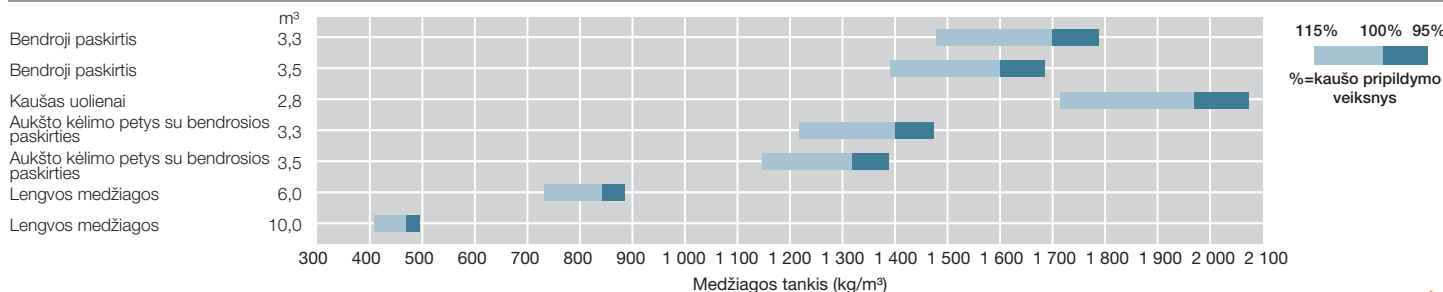
Mašinos stabilumas ir darbinis svoris priklauso nuo atsvaros, padangų dydžio ir kitų padangų.

** : Didelio tūrio kaušai neatitinka kelių tarnybos reikalavimų.

SVORIO POKYTIS

Pasirenkamas elementas		Darbinis svoris (kg)	Pavertimo apkrova (kg)		Bendras plotis (mm) (išorinė padanga)	Bendrasis aukštis (mm)	Bendrasis ilgis (mm)
			Tiesiai	Visas pasukimas			
Padanga	23.5R25(L3) XHA2	±0	±0	±0	±0	±0	±0
	23.5R25(L5) XLDD2A	+600	+520	+470	+15	+30	-25
	23.5R25(L5) XMINED2	+710	+620	+560	+10	+25	-20
	23.5R25(L2) XSNOPUS	±0	±0	±0	+5	±0	±0
	23.5R25(L3) VJT	+60	+90	+80	±0	±0	±0
Apatinio skydo apsaugas		+170	+140	+130	-	-	-

KAUŠO PARINKIMO VADOVAS



VARIKLIS	
Papildomo apdorojimo įrenginys	●
Oro ėmiklis	
Pirminis valymo įtaisas („Sy-Klone“)	●
Pirminis valymo įtaisas („Turbo II“)	○
Oro filtras su dvigubu elementu	●
Nuo užsikimšimo apsaugotas radiatorius (radiatorius su dideliais tarpais tarp plokštelių)	●
Automatinis dvikryptis aušinimo ventiliatorius su šilumos aptikimo sistema	●
Kasetės tipo variklio alyvos filtras	●
Kasetės tipo degalų priešfiltras	●
Kasetės tipo pagrindinis degalų filtras	●
Aušinimo skysčio rezervuaro lygio langelis	●
DEF / „AdBlue®“ bako pailgintas piltuvus	●
DEF / „AdBlue®“ bakas su ISO magnetiniu adapteriu	●
Variklio automatinio išjungimo valdymo sistema	●
Nuotolinis variklio alyvos išleidimas	●
Ventiliatoriaus apsaugas	●

STABDŽIŲ SISTEMA	
Priekinė ir galinė nepriklausoma stabdžių grandinė	●
Viduje sumontuotas visiškai hidraulinis 4 ratų šlapias diskas	●
Spyruokle veikiamas, hidraulinio atleidimo stovėjimo stabdys	●

HIDRAULINĖ SISTEMA	
Kaušo automatinis lygio nustatymo įrenginys (automatinis grąžinimas į kasimo režimą)	●
Elektrinė valdymo svirtis	
3 įvorių valdymo vožtuvui	
MF svirtis ir proporcinis jungiklis 3-iai funkcijai	○
2 svirtys ir pagalbinė svirtis 3-iai funkcijai – vidinio išdėstymo modelis (3-as – kaušas – keliamasis petys)	●
4 įvorių valdymo vožtuvui	
MF svirtis ir 2 proporciniai jungikliai 3-iai ir 4-ai funkcijoms	○
2 svirtys ir pagalbinė svirtis 3-iai funkcijai ir proporcinis jungiklis 4-ai funkcijai – vidinio išdėstymo modelis (4-as – 3-ias – kaušas – keliamasis petys)	○
Valdymo svirties užrakto jungiklis	●
Dvigubas keliamojo peties automatinis lygio nustatymo įrenginys ir išjungimo sistema	●
Hidrauliniai filtrai	●
Keliamojo peties paslankumo sistema	●
Rezervuaro lygio langelis	●
Važiavimo kontrolės sistema (IŠJUNGIMO–AUTO. tipo)	●
Greitojo sujungimo sujungtuvo vamzdžiai ir jungiklis	○
Darbo režimo parinkiklis	●

KABINA	
Reguliuojama vairavimo kolonėlė su POP-UP	●
Automatiškai valdomas oro kondicionierius	
su dvigubu įsiurbimo filtru	●
Pirminis valymo įtaisas oro kondicionieriai	○
„Bluetooth®“ integruotas DAB + radijas, laisvųjų rankų įranga	●
Kamera ir monitorius	
Galinio vaizdo kamera ir monitorius	●
„Aerial Angle®“ (šoninio ir galinio vaizdo kamera)	○
Kablys drabužiams	●
Avarinis plaktukas	●
Priekinių ir galinių langų šildytuvai	●
Dėtuve	●
LED kabinos apšvietimo	●
Krovinio masės tikrinimo priemonė su išpylimo funkcija	●
Gale esančių objektų aptikimo sistema	○
Galinio vaizdo veidrodėliai	
Viduje (1)	●
Išorėje (šildomas, 2), elektra reguliuojamas, ištraukiamas veidrodžio laikiklis	●
Ištraukiamas saugos diržas, 50 mm	●
ROPS (ISO3471), FOPS (ISO3449): sumontuota kelių sluoksnių izoliacija, kad būtų sumažintas triukšmas / vibravimas	●
Guminis grindų kilimėlis	●
Sėdynė	
Intensyviai eksploatacijai pritaikyta pneumatinė sėdynė su horizontalia pakaba, galvos atrama ir šildytuvu: audinys, aukšta atlošas, reguliuojamas amortizatorius, sėdynės nuolydis, sėdynės gylis, aukščio reguliavimas pagal svorį, priekio ir galo padėtis, palenkimo kampas, porankio kampas, galvos atramos aukštis ir kampas, juosmens atrama	●
Saugos diržo įspėjimo signalas	●
Vairavimo sistema	
Vairavimas vairasvirte (su vairavimu naudojant vairą)	○
Vairavimas naudojant vairą	●
Dėtuvės	
Puodelio laikiklis	●
Dokumentų laikiklis	●
Izotermine dėžė	●
Išmaniojo telefono ir planšetinio įrenginio laikiklis	●
Sėdynės kišenė	●
Saulės šviesą pritemdanti plėvelė ant priekinio stiklo	○
Ritinė užuolaida nuo saulės	●
Tekstūrinis vairas su sukimo rankena	●
Tonuotas apsauginis stiklas	
Priekinis stiklas: laminuotas	●
Kiti: grūdinti	●
USB maitinimo lizdas	●
Priekinio stiklo ploviklis priekyje ir gale	●
Priekinio stiklo valytuvai priekyje ir gale	●
2 garsiakalbiai	●
8 colių antrinis monitorius	●

STEBĖJIMO SISTEMA

Matuoklis: aušinimo skysčio temperatūra, degalų lygis, transmisijos alyvos temperatūra	●
Indikatorinės lemputės: gabaritiniai žibintai, valdymo svirties užraktas, degalų lygis, tolimosios šviesos, stovėjimo stabdys, pirminis šildymas, posūkio žibintai, darbinės lempos, ventiliatoriaus atbulinės eigos indikatorius, saugos diržo indikatorius	
Indikatorius daugiafunkciame monitoriuje: F-N-R (priekinės eigos, neutrali, atbulinės eigos) perjungimo padėtis, pavarų perjungimo padėtis, laikrodis, DEF aliarmo indikatorius, DEF lygio matuoklis, ECO indikatorius, priekinės / atbulinės eigos parinkimo jungiklio indikatorius, sulaikymo rodinys, valandų skaitiklis, vairasvirtės indikatorius (pasirenkamas), odometras, akumulatoriaus įtampa, spidometras, tachometras, transmisijos automatinio perjungimo indikatorius; įspėjamosios lemputės: oro filtro užsikimšimas, stabdžių alyvos žemas slėgis, ryšio sistemos klaida, įspėjimas apie išsikrovimą, variklio alyvos žemas slėgis, variklio įspėjamas signalas, hidraulinės alyvos lygis, žemas vairo alyvos slėgis, perkaitimas, transmisijos įspėjamas signalas	●
Indikatorius antriniame monitoriuje: krovinių masės tikrinimo priemonė, dvigubas automatinio lygio nustatymo indikatorius, gale esančių objektų aptikimo ir įspėjamoji sistema (pasirenkama)	●
38 pasirenkamos kalbos	●

ELEKTROS SISTEMA

Kintamosios srovės generatorius (95A)	●
Atbulinės eigos signalizacija	●
Akumulatoriaus atjungiklis	●
Didelės talpos akumulatoriai	●
Maitinimo lizdas, 12 V ir 24 V	●

ŽIBINTAI

Gabaritiniai žibintai	●
Stabdžių ir galiniai LED žibintai	●
Priekiniai LED žibintai	●
Besisukanti lemputė	○
Posūkio signalai su avarinio signalo jungikliu	●
Darbinės lempos	
2 priekiniai kabinos ir 2 galiniai LED darbiniai žibintai	●
2 priekiniai kabinos ir 2 galiniai LED darbiniai žibintai (didelio ryškumo)	○
4 priekiniai, 2 galiniai kabinos ir 2 galiniai LED darbiniai žibintai	○
4 priekiniai, 2 galiniai kabinos ir 2 galiniai LED darbiniai žibintai (didelio ryškumo)	○

GALIOS PERDAVIMO ĮRANGA

Privažiavimo greičio valdymas	●
Automatinė transmisija su apkrovos jutimo sistema	●
Sankabos atjungimo padėties jungiklis	●
Diferencialas	
LSD (riboto slydimo diferencialas, priekinis ir galinis)	○
TPD (sukimo momento paskirstymo diferencialas, priekinis ir galinis)	●
Važiavimo greičio ribotuvas (20 km/h)	○
DSS (perjungimo žemyn jungiklis)	●
Važiavimo į priekį/atgal svirtis	●
Priekinės / atbulinės eigos parinkimo jungiklis	●
Maksimalios pavaros apribojimo jungiklis	●
Galios režimo jungiklis	●
Spartusis galios jungiklis	●
Važiavimo režimo parinkiklis (Auto1–Auto2)	●
Papildomo apdorojimo rankiniu būdu atliekamos regeneravimo procedūros jungiklis	●
Papildomo apdorojimo rankiniu būdu atliekamos regeneravimo procedūros sustabdymo jungiklis	●

PADANGOS

23.5R25 (L3) XHA2	●
23.5R25 (L3) VJT	○
23.5R25 (L5) XLDD2A	○
23.5R25 (L5) XMINED2 PRO	○
23.5R25 (L2) XSNOPLUS	○

ĮVAIRŪS

Šarnyrinio sujungimo fiksavimo strypas	●
Automatinė tepimo sistema	○
Apatinio skydo apsaugas (priveržiamas) (priekinis / galinis)	○
Kaušo cilindro apsaugas	○
Kabinos viršutinis turėklas	
Priekinis turėklas kabinos viršuje	●
Galinis turėklas kabinos viršuje	●
Kabinos langų valymo kojų plokštė	●
Įmontuotas atsvaras	●
Kertamojo krašto apsauga	○
Vilkties jungtis su fiksuojamuoju kaiščiu	●
Avarinis vairavimas	●
Sparnai	
skirti 23.5R25 (priekiniai ir visiškai uždenkti galiniai sparnai su purvasargiais)	●
Global e-Service	●
Strėlė	
Standartinė kėlimo Strėlė	●
Aukšto kėlimo strėlė	○
Keliamieji ir tvirtinimo kabliai	●
Sumontuotas informacijos valdiklis	●
Apsauga nuo vagystės	
Rakinamas akumulatoriaus dangtis	●
Rakinamas variklio dangtis	●
Rakinamas degalų pripildymo angos dangtelis	●
Radiatorių apsaugos nuo dulkių tinklėlis	○
Galinio numerio rėmelis	○
Atitikimas kelių tarnybos reikalavimams	
Atitikimo Vokietijos kelių tarnybos reikalavimams rinkinys: galinio valstybinio numerio laikiklis, atspindintis lipdukas, ratų blokavimo trinkelės	○
Atitikimo Italijos kelių tarnybos reikalavimams rinkinys: kabinos žibintai, kertamojo krašto apsaugas, jungties stabdiklis, galinio valstybinio numerio laikiklis, atspindintis lipdukas, besisukanti lemputė	○
Atitikimo Vokietijos kelių tarnybos reikalavimams rinkinys: galinio valstybinio numerio laikiklis, besisukanti lemputė	○
Standartinis įrankių rinkinys	●
Įrankių dėžė	●
Ratų blokavimo trinkelės	●

Prieš naudojant mašiną ir jos palydovinio ryšio sistemą šalyje, kurioje ji nėra numatyta naudoti, gali prireikti atlikti modifikavimus, kad mašina atitiktų vietos nuostatas (įskaitant saugos standartus) ir teisinius reikalavimus. Mašiną eksportuokite ar naudokite kitoje šalyje negu numatytoji tik gavę minėtų atitikčių patvirtinimą. Jei kils klausimų dėl atitikties, kreipkitės į vietos Hitachi prekybos atstovą.

Šios specifikacijos gali būti keičiamos be išankstinio perspėjimo. Iliustracijose ir nuotraukose pavaizduoti standartiniai modeliai; jose gali būti arba nebūti pavaizduota pasirinkama įranga, priedai arba visa standartinė įranga, kurios spalva ir funkcijos šiek tiek skiriasi. Prieš naudodami atidžiai perskaitykite operatoriaus vadovą, kad galėtumėte tinkamai eksploatuoti įrangą.



KL-LT166EU